

Naklejanie folii samoprzylepnej firmy D-C-Fix

Okleiny okienne oraz okleiny meblowe

1. Podstawowe narzędzia potrzebne do przyklejenia folii d-c-fix®

- nożyczki lub nożyk do cięcia tapet
- długa linijka lub taśma do mierzenia
- ołówek
- ściągaczka do wody – gumowa (kawałek twardej gumy zamocowany na rączce)
- suszarka do włosów lub opalarka



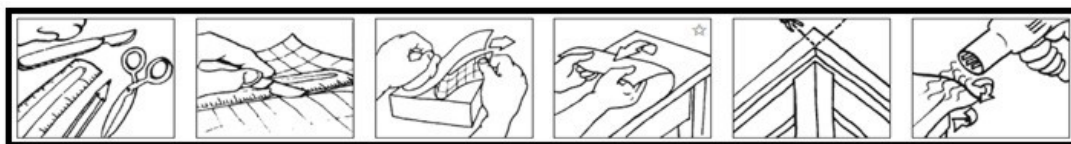
2. Jak przygotować powierzchnię przed aplikacją folii d-c-fix®?

Powierzchnia powinna być pozbawiona nierówności, kurzu oraz pyłu. Dodatkowo należy ją starannie odtłuścić. W przypadku surowego drewna konieczne jest zagruntowanie podłoża odpowiednim preparatem (preparat uszczelniający / baza akrylowa) przed rozpoczęciem oklejania folią d-c-fix®.

3. Poprawne przygotowanie folii meblowej oraz okiennej d-c-fix®

Korzystając z linijki oraz ołówka szkicujemy dany kształt oklejanej powierzchni mebla lub szyby, na odwrocie laminatu d-c-fix®, po czym docinamy okleinę nożyczkami. Papier podkładowy każdej folii d-c-fix® posiada oznaczenia w postaci nadrukowanej siatki ułatwiającej jej odmierzanie i przycinanie.

W celu lepszego dopasowania materiału klejącego zalecamy pozostawienie 4mm zapasu przy krawędziach, który odetniemy po zakończeniu aplikacji.



4. Zapobieganie pojawianiu się bąbelków powietrza podczas przyklejania folii d-c-fix®

Nie należy odklejać od razu całego papierowego podkładu z folii meblowych oraz okiennych, odsłaniamy tylko kawałek okleiny, który w tym momencie będziemy przyklejać.

W przypadku nierównego naklejenia materiału ta technika umożliwia nam odklejenie i poprawienie danego fragmentu aplikacji. Odsłonięty kawałek folii ostrożnie przyklejamy do podłoża, w pierwszej kolejności przyklejając narożniki, a następnie za pomocą ściągaczki do szyb wyciskamy powietrze naciskając i ściągając od środka do krawędzi.



5. Folia została krzywo naklejona?

Delikatnie odklejamy okleinę i ponownie ją naklejamy (w przypadku naklejenia na karton lub papier nie będzie możliwe ponowne przyklejenie laminatu). Po takiej operacji materiał osiągnie swoją pełną przyczepność dopiero po upływie kilku godzin od wykonania takiej operacji.

6. Jak usunąć bąbelki powstałe w trakcie aplikacji?

Nakłuwamy powierzchnię bąbelka igłą i wyciskamy powietrze.

7. Naklejanie okleiny d-c-fix® na okrągłe oraz obłe powierzchnie

W celu uzyskania odpowiedniego kształtu możemy podgrzać klejony kawałek laminatu suszarką do włosów lub opalarką (ustawioną na najmniejszą moc grzania), po czym naciągamy okleinę na dany fragment oklejonego podłoża, ostatecznie silnie dociskając, aby odpowiednio mocno folia przykleiła się do danego elementu.



UWAGA!

Uważaj aby nie przegrzać folii (jest odporna na temperaturę do max 80 stopni Celsjusza)!

8. Odklejające się krawędzie folii

Jeżeli wystąpi taka sytuacja możemy użyć kleju typu **SUPER-GLUE** (który jest odporny na substancje rozmiękczające lub tłuszcz). Można również wyprasować krawędzie za pomocą żelazka (ustawionego na najmniejszą moc grzania – aby nie uszkodzić folii), przy czym prasujemy krawędzie jednocześnie ochraniając je kawałkiem papieru .

9. Stosowanie oklein meblowych oraz okiennych d-c-fix® na zewnątrz

W zależności od panujących warunków pogodowych takich jak np. deszcz, słońce, mgła itd. okleiny zachowują swój kształt oraz kolory od 1 roku do maksymalnie 3 lat od aplikacji. Po upływie tego czasu powierzchnia laminatu może stracić barwę oraz swoją elastyczność.

10. Czy okleina przyklejona na szklaną powierzchnię ochroni nas przed odłamkami po stłuczeniu szkła?

Tak! Folie mają tą zaletę, że są odporne na rozdzieranie w takich przypadkach i utrzymują kawałki stłuczonego szkła na swojej powierzchni, w związku z tym zmniejszamy ryzyko skaleczenia się. Zewnętrzna strona okleiny została pokryta specjalną powłoką, której zadaniem jest ochrona przed zarysowaniami. Dodatkową zaletą oklein okiennych firmy **d-c-fix®** jest właściwość pochłaniania do 99% promieni UV.

11. Odporność temperaturowa folii d-c-fix®?

Przy krótkim oddziaływaniu okleina może wytrzymać nawet temperaturę do 80 stopni Celsjusza. Przy długotrwałym działaniu podawany jest zakres temperaturowy w granicach od -10 do +50 stopni Celsjusza.

12. Stosowanie oklein d-c-fix® w pomieszczeniach narażonych wilgoć?

Producent nie wyklucza stosowania i wytrzymałości w takich warunkach. Jednakże bardzo istotne jest w takim przypadku aby oklejana powierzchnia była sucha i dokładnie oczyszczona z zabrudzeń. Po naklejeniu należy zabezpieczyć krawędzie narażone na działanie wody np. za pomocą silikonu sanitarnego lub innego środka uszczelniającego

13. Usuwanie starej folii oraz warstwy klejącej

Proces ten rozpoczynamy od odklejania krawędzi okleiny, można użyć do tego suszarkę do włosów lub opalarkę ustawioną na najniższą temperaturę co ułatwi nam całą czynność. Pozostałości warstwy klejącej możemy usunąć za pomocą rozpuszczalnika na bazie alkoholu.

14. Czyszczenie i pielęgnacja powierzchni oklein meblowych oraz okiennych d-c-fix®

Do tego celu najlepiej będzie użyć ciepłej wody z płynem do naczyń, po czym wycieramy powierzchnię do sucha za pomocą miękkiej szmatki.